

Make a fast food diner for the birds!

Birds are busy souls - just like us they often eat on the move! Unlike us however they can't really nip into the local fast food joint or order at the local takeaway to pick up a tasty treat. Or maybe they can!

You will need...

- a juice or drink carton
- scissors
- strong sticky tape
- lolly sticks /BBQ skewers/ wooden sticks etc
- permanent marker pen
- white matt emulsion paint (tester pot is ideal)
- strong glue
- paint brushes
- acrylic paint
- string
- a ruler

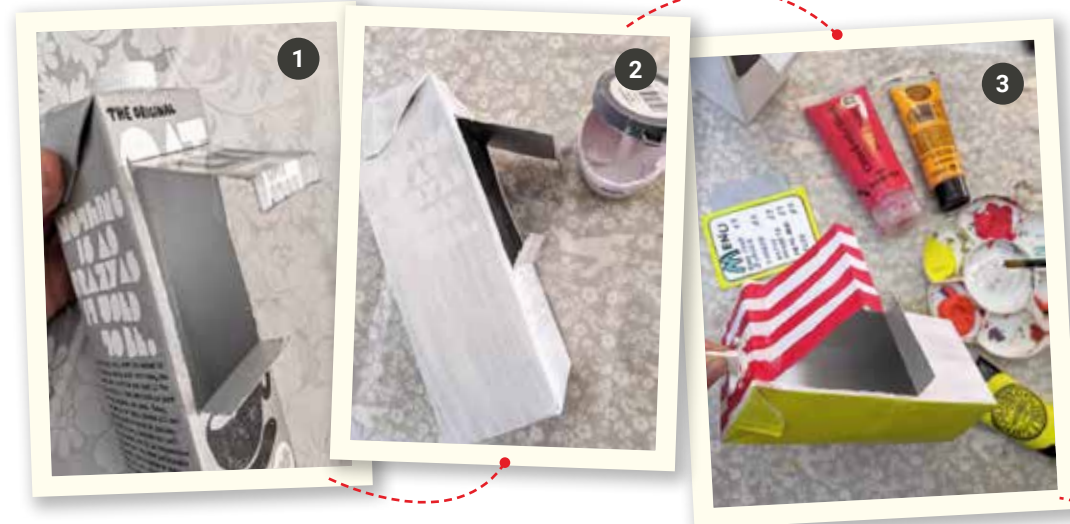


Created from easy-to-find materials, this bird 'fast food' bird feeder is perfect for dispensing birdseed to the local bird population.

Designed to resemble a fast food bar, this fly-by feeding station will ensure that feathered visitors to your garden, yard, balcony or window ledge will always be able to find a healthy snack whilst on the move. If you would like to have a go at making one of these, just follow these simple steps...

Step 1: To make the canopy, measure 8cm (down) x 6cm (across). Please ask an adult to help cut three sides as shown.

Step 2: Lift this section up, and fold the edge down at the end by about 1.5cm to make the



canopy edging. Then, at the bottom edge, measure 2cm, cut both sides, and fold this section out towards you, to form the counter.

Step 3: Paint the carton using white/pale coloured matt emulsion – tester pots are great, and cheap, from any DIY store - or you could use leftover interior house paint. Apply several coats and leave to dry for up to one hour.

Eginblanhigion
tŷ pawb
Seedlings

Make a fast food diner for the birds!

Step 4: Next, using acrylic paint, paint stripes on the canopy in bright colours. Then paint the sides of the carton in bright contrasting colours. Don't use any water with the paint, use the paint straight from the tube and apply it in even coats. Apply several layers of each colour if necessary, to get strong, even and vibrant coverage.

Step 5: Next attach your menu board to the side of the carton using strong tape. Duct or gaffa tape works best. Be sure to tape both sides so that it is secure. Then paint over the tape to cover it up and match the rest of the carton. You will also need a name for your fast food kiosk. This one is called Bir-Dee's (geddit? It's a play on a certain, rather famous, chain of fast food restaurants) – but I'm sure that you can do a much better job of coming up with a brilliant name for yours! Have fun thinking up a good name - you could practice writing it down on paper first if you like. Can you come up with a great brand name, and logo? Make a name/logo sign using a piece of cut-out carton or margarine tub (again anything so long as its waterproof) and permanent marker pens.



Attach this to the canopy or to the front of the carton, using strong glue.

Step 6: Next, make a small slit in the front of the carton, a couple of centimetres below the counter. Push the lolly stick or stick through and then make another small slit so that the stick can be pushed through the back of the carton as well. Check that it is secure and ask an adult if you need help with this bit. This will be a perch for the birds to stand on while they order their food!

Step 7: Next, push a stick through the side flap of the carton on both sides. Cut off any excess. Ask an adult to help with this bit too if you need help. Bottle tops are good for sticking to the counter as containers/sauce bottles etc.

Step 8: Finally, tie some string onto the sticks at all four corners. Pull all four pieces together and tie in one secure knot at the top to form a

loop. This is the loop that you will be able to use to hang the bird food diner from a tree or hook outside.

Step 9: Now all you need to do is find a good place to hang your bird fast food diner! Fill with birdseed and retreat to a safe distance – and if you're lucky you'll soon see some feathered visitors! Good luck and well done!



Gwnewch fwyty bwyd cyflym i'r adar!

Mae adar yn eneidiau prysur - yn union fel ni maent yn bwyta wrth symud yn aml! Yn wahanol i ni, fodd bynnag, ni allant bigo i mewn i'r siop bwyd cyflym lleol neu archebu yn y tecawê lleol i godi danteithion blasus. Neu efallai y gallan nhw!

Bydd angen arnoch...

- carton sudd neu ddiod • siswrn
- tâp gludiog cryf • ffyn loli/sgiwwr barbeciw/ffyn pren ac ati • pen marcio parhaol • paent emylsiwn gwyn matte (mae pot prawf yn ddefnyddol)
- glud cryf • brwshys paent • paent acrylig
- llinyn • pren mesur



Wedi'i greu o ddeunyddiau hawdd eu canfod, mae'r porthydd adar 'bwyd cyflym' hwn yn berffaith ar gyfer dosbarthu hadau i'r boblogaeth adar lleol. Mae'r orsaf hon, sydd wedi'i chynllunio i ymdebygu i far bwyd cyflym, yn sicrhau y bydd ymwelwyr pluog eich gardd, buarth, balconi neu silff ffenestr yn gallu dod o hyd i fyrbryd iach wrth symud. Os hoffech chi fynd ati i wneud un o'r rhain, dilynwch y camau syml hyn...

Cam 1: I wneud y canopi, mesurwch 8cm (i lawr) x 6cm (ar draws). Gofynnwch i oedolyn helpu i dorri tair ochr fel y dangosir.

Cam 2: Codwch yr adran hon i fyny, a phlygwch yr ymyl i lawr ar y diwedd o ryw 1.5cm i wneud ymylon y canopi. Yna,



ar yr ymyl gwaelod, mesurwch 2cm, torrwrch y ddwy ochr, a phlygu'r adran hon i fyny tuag atoch chi, i ffurfio'r cownter.

Cam 3: Paentiwch y carton gan ddefnyddio lliw emwlsiw gwyn/golau llachar - mae potiau prawf yn wych, ac yn rhad, o unrhyw siop DIY - neu gallech ddefnyddio paent tŷ tu mewn. Defnyddiwch sawl cot a gadewch iddo sychu am hyd at un awr.

Cam 4: Nesaf, gan ddefnyddio paent acrylig, paentiwch streipiau ar y canopi mewn

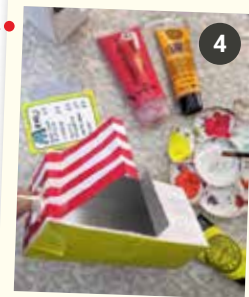
Eginblanhigion
tŷ pawb
Seedlings

Gwnewch fwyty bwyd cyflym i'r adar!

lليwiau llachar. Yna peintiwch ochrau'r carton mewn lليwiau gwrthgyferbyniol llachar.

Peidiwch â defnyddio unrhyw ddŵr gyda'r paent, defnyddiwch y paent yn syth o'r tiwb a'i ddefnyddio mewn cotiau cyfartal. Defnyddiwch sawl haen o bob lليw os oes angen, i gael gorchuddiadau cryf, cyfartal ac egniol.

Cam 5: Nesaf, atodwch eich bord bwydlen ar ochr y carton gan ddefnyddio tâp cryf. Mae tâp duct neu gaffa yn gweithio orau. Gwnewch yn siŵr eich bod yn tapio'r ddwy ochr fel ei fod yn ddiogel. Yna paentiwch dros y tâp i'w orchuddio a'i baru â gweddill y carton. Bydd angen enw arnoch hefyd ar gyfer eich ciosg bwyd cyflym. Gelwir yr un hwn yn Bir-Dee (mae'n chwarae ar eiriau yn seiliedig ar gadwyn benodol, braidd yn enwog, o fwytai bwyd cyflym) – ond rwy'n siŵr y gallwch wneud gwaith llawer gwell o ddod o hyd i enw gwych ar gyfer eich un chi! Cael hwyl yn meddwl am enw da - gallech chi ymarfer ysgrifennu i lawr ar bapur yn gyntaf os mynnwch chi. Allwch chi ddod o hyd i enw brand a logo gwych? Gwnewch arwydd enw/logo gan ddefnyddio darn o garton neu dwb margarin wedi'i dorri



(eto unrhyw beth cyn belled â'i ddal dŵr) a phennau marcio parhaol. Atodwch hwn i'r canopi neu i flaen y carton, gan ddefnyddio glud cryf.

Cam 6: Nesaf, gwnewch dafell fach ym mlaen y carton, ychydig o gentimetrau islaw'r cownter. Gwthiwch y ffon lolipop neu glynwch trwyddo ac yna gwnewch dafell fach arall fel bod modd gwthio'r ffon drwy gefn y carton hefyd. Gwnewch yn siŵr ei fod yn ddiogel a gofynnwch i oedolyn os oes angen help arnoch gyda'r darn hwn. Bydd hyn yn gweithio fel clwyd i'r adar sefyll arni wrth archebu eu bwyd!

Cam 7: Nesaf, gwthiwch ffon drwy fflap ochr y carton ar y ddwy ochr. Torrwch unrhyw ormodedd. Gofynnwch i oedolyn helpu gyda'r darn hwn hefyd os oes angen help arnoch. Mae topiau poteli yn dda ar gyfer glynu wrth y cownter fel cynwysyddion/poteli saws ac ati.

Cam 8: Yn olaf, clymwch linyr ar y ffyn ar

bob un o'r pedwar cornel.

Tynnwch y pedwar darn at ei gilydd a chlymwch mewn un cwlwm diogel ar y brig i ffurfio dolen. Dyma'r ddolen y byddwch yn gallu ei defnyddio i hongian y bwyty adar o goeden neu fachyn y tu allan.

Cam 9: Nawr, y cyfan sydd angen i chi ei wneud yw dod o hyd i le da i hongian eich bwyty bwyd cyflym! Llenwch gyda hadau ac ewch i bellter diogel – ac os ydych chi'n lwcus, byddwch chi'n gweld rhai ymwelwyr pluog cyn bo hir! Pob lwc a da iawn!

Eginblanhigion

tŷ pawb

Seedlings